



НОВШЕСТВА 22.1

CV
COMMERCIAL
VEHICLE

AGV
AGRICULTURAL
EQUIPMENT

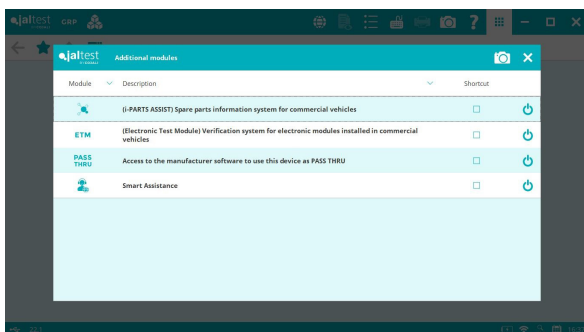
OHV
OFF-HIGHWAY
EQUIPMENT

MHE
MATERIAL
HANDLING

marine
VESSELS

НОВШЕСТВА ПРОГРАММНОГО ОБЕСПЕЧЕНИЯ

Новая версия программного обеспечения Jaltest 22.1 в очередной раз предлагает ещё больше улучшений и новшеств, которые превращают данное оборудование в лидера области мультимарочной диагностики для коммерческого транспорта (CV), сельскохозяйственной (AGV), строительной (OHW) и погрузочно-разгрузочной техники (MHE), а также водно-моторного транспорта (MARINE).

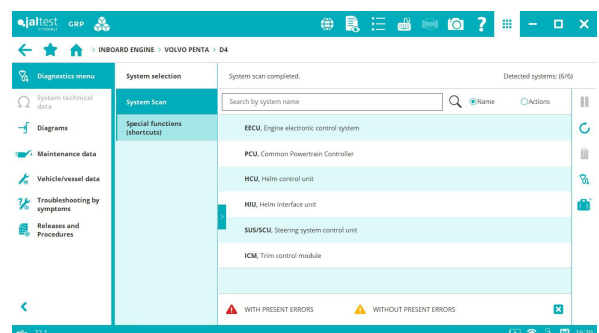
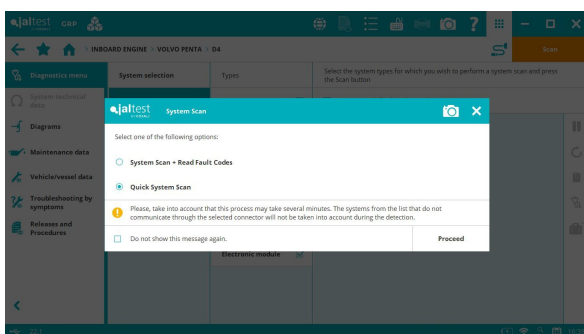


В этой версии, все **дополнительные модули** Jaltest, кроме GRP, были сгруппированы на верхней панели навигации. Модули можно персонализировать и создавать нужные ссылки прямого доступа.

Кроме того, были улучшено время при работе программного обеспечения и при процессе регистрации устройств, увеличилось количество систем с вариантами управления посредством веб-сервиса и т. д.

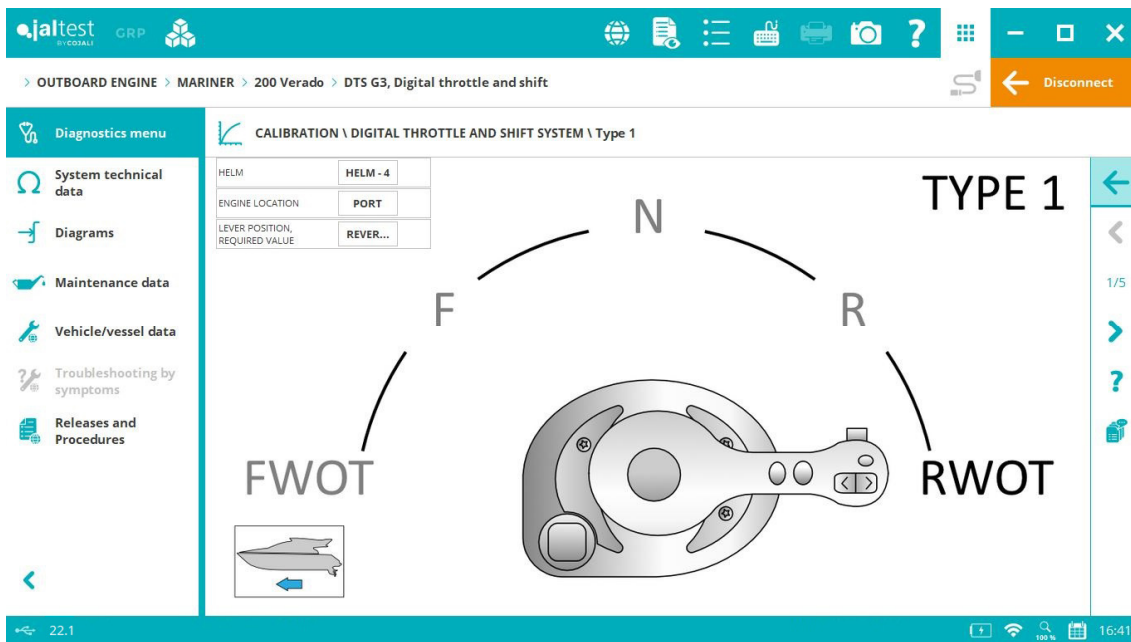
Быстрое сканирование систем

Возможность выполнить быстрое сканирование систем и узнать, какие системы установлены на судне. Для некоторых моделей используются специальные системы сканирования, позволяющие добиться результата всего за несколько секунд.



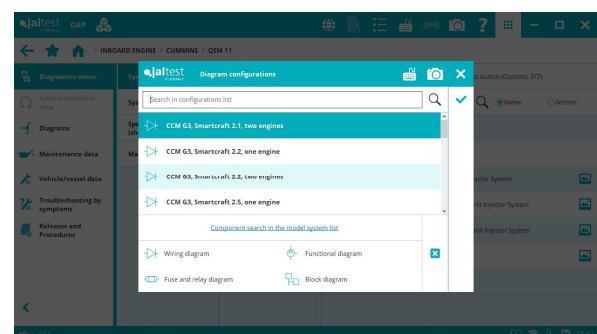
Динамическое отображение в меню System Display

В меню System Display добавлен формат GIF, который позволяет изменять изображение в зависимости от значения измерения.



Отображение электрических схем всех систем модели

В этой версии, пользователь может получить доступ ко всем схемам систем модели, включая блоки предохранителей и реле и т. д., просто выбрав необходимую модель.



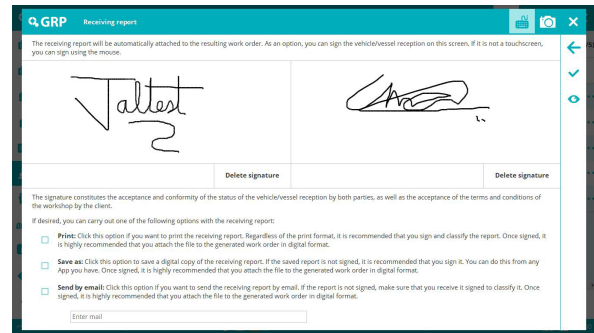
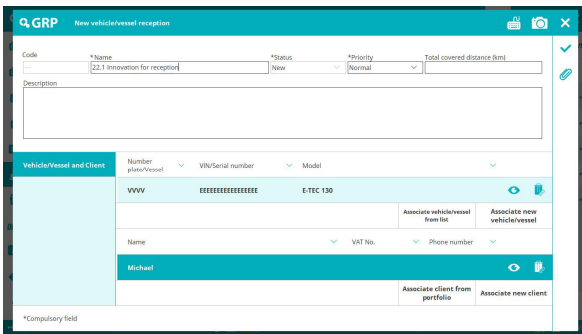
Другие функциональные возможности

- Поддержка и обработка уведомлений при установке и запуске программного обеспечения в Windows 7.
- Классификация видео инструкций Jaltest в зависимости от типа лицензионного приложения.
- Улучшение при добавлении комментариев к схемам по моделям и для схем обозначения блоков предохранителей и реле.
- Разработан процесс стандартизации порядка отображения в зависимости от типа и периодичности технического обслуживания.
- Автоматическое отображение в отчётах пробега из системных данных и моточасов.

GRP

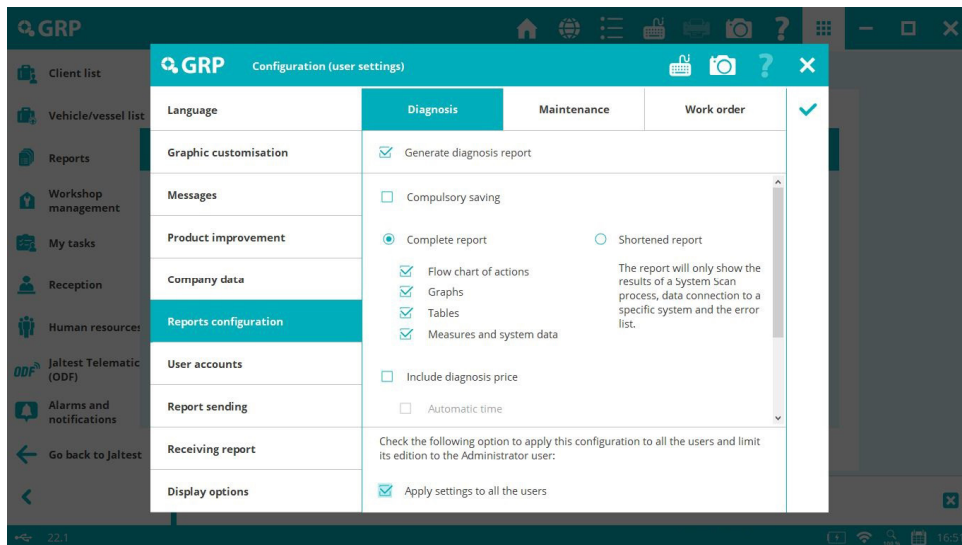
Создание и подпись отчётов по приёмке в GRP

При приёмке судов, создаётся отчёт по приёмке, который автоматически привязывается с созданным заказ-нарядом на выполнение работ. Кроме того, были добавлены различные способы подписи по приёмке.



Конфигурация отчётов

Новые опции для принудительного сохранения отчёта и возможность блокировки конфигурации администратором.



Другие функциональные возможности

- Улучшение при синхронизации данных.
- Возможность присвоения диагностического отчёта модели, несмотря на несоответствие судну. В этом случае пользователь информируется, что возможно ассоциировать отчёты даже после выбора неправильной модели или при доступе через раздел СТАЦИОНАРНЫЕ ДВИГАТЕЛИ.
- Доступ к приложению через данные пользователя GRP. Данные необходимо ввести только один раз, и они будут автоматически заполнены при отправке формы обратной связи Jaltest Feedback.
- Изменение способа выхода из GRP, новая кнопка «Возврат в Jaltest».

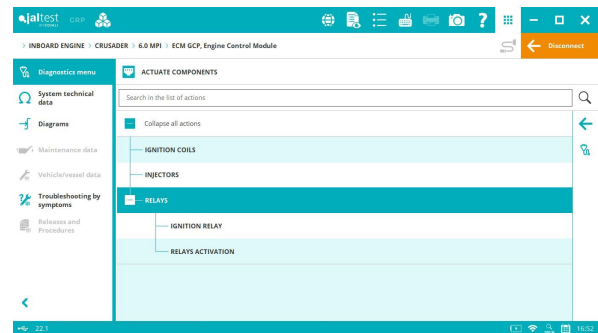
ДИАГНОСТИКА И СИСТЕМЫ

Примите во внимание, что данный документ содержит только общую информацию по наиболее важным разработкам данной новой версии. Для получения более подробной информации, пожалуйста, воспользуйтесь приложением Jaltest Report.

БОРТОВОЕ ОБОРУДОВАНИЕ

CRUSADER

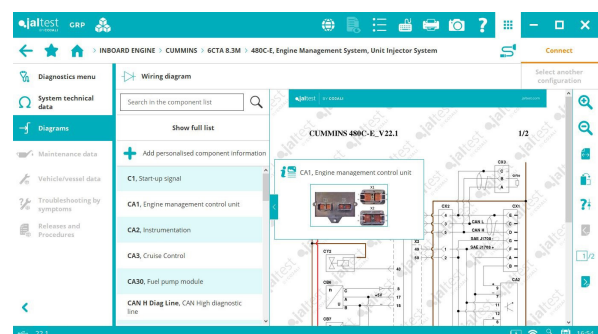
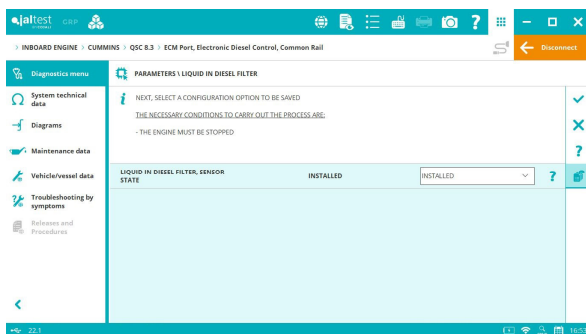
Система управления двигателем **ECM GCP**, эксплуатационные данные и активации инжекторов, катушек зажигания, реле стартера главного реле.



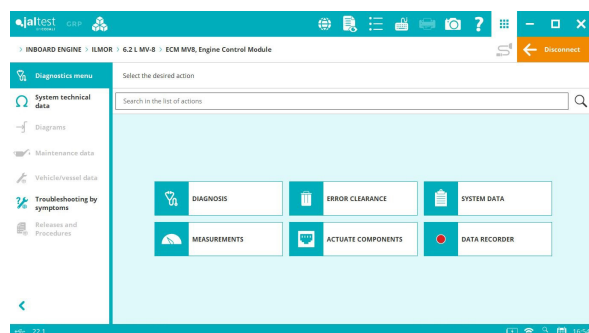
CUMMINS

- ⊕ Система управления двигателем **480C-E**, для которой также были добавлены электрические схемы.

Система управления двигателями левого и правого борта, **QSC8.3 ECM Port** и **ECM Starboard**, конфигурация параметров датчика воды в топливном фильтре.



ILMOR

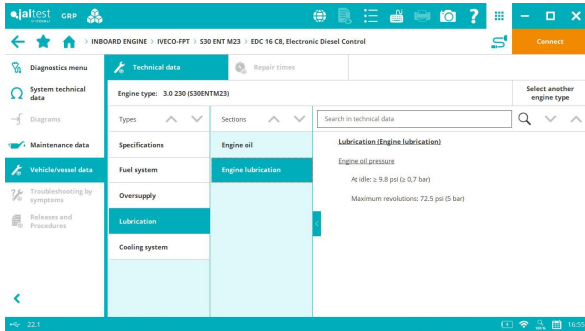


Система управления двигателем **ECM MV8**, эксплуатационные данные и активации инжекторов, катушек зажигания, реле стартера главного реле.

IVECO-FPT

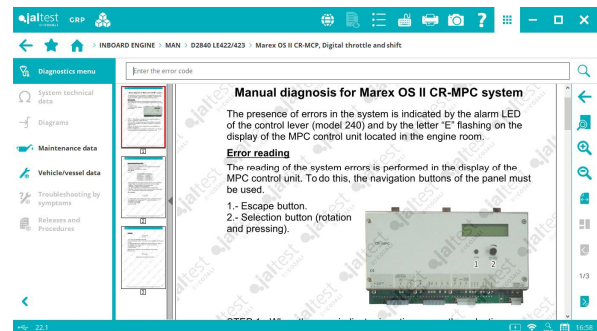
⊕ Система управления двигателем **EDC 16 C8** на моделях **S30 ENT M23**.

В дополнение к этому, появилась техническая информация и информация по техобслуживанию судна.



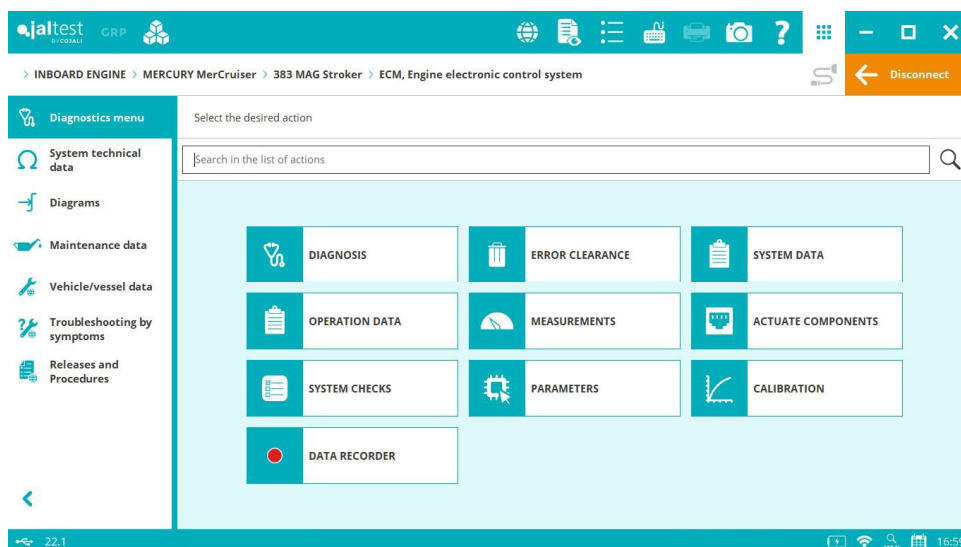
MAN

⊕ Система управления рычагами **Marex OS II CR-MCP**, которая применяется для всех двигателей Common-Rail этой марки.



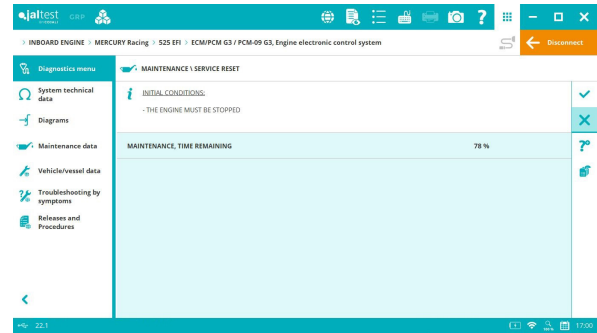
MERCURY/MERCURUISER

Новая модель двигателя **383 MAG Stroker 6.3 L**. Она содержит все функциональные возможности диагностики системы **ECM 555** и техническую информацию.



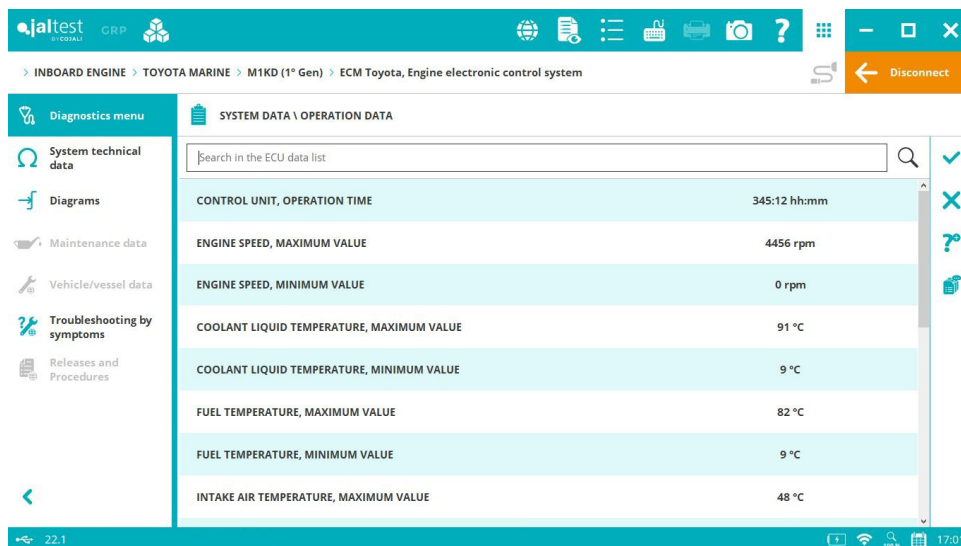
MERCURY RACING

- ⊕ Система управления двигателем **G3** для моделей **525 EFI**.



TOYOTA MARINE

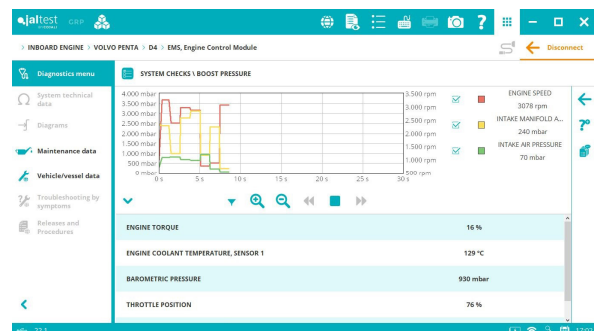
- ⊕ Новая марка, которая добавлена в эту версию в раздел СУДОВОЕ ОБОРУДОВАНИЕ, включая разработанную систему **ECM Toyota**, имеющую следующие функциональные возможности: считывание и удаление ошибок, информация о системе, эксплуатационные данные, измерения и параметры. В дополнение к этому, для этой марки разработаны электрические схемы и руководства по поиску неисправностей по симптомам.



VOLVO PENTA

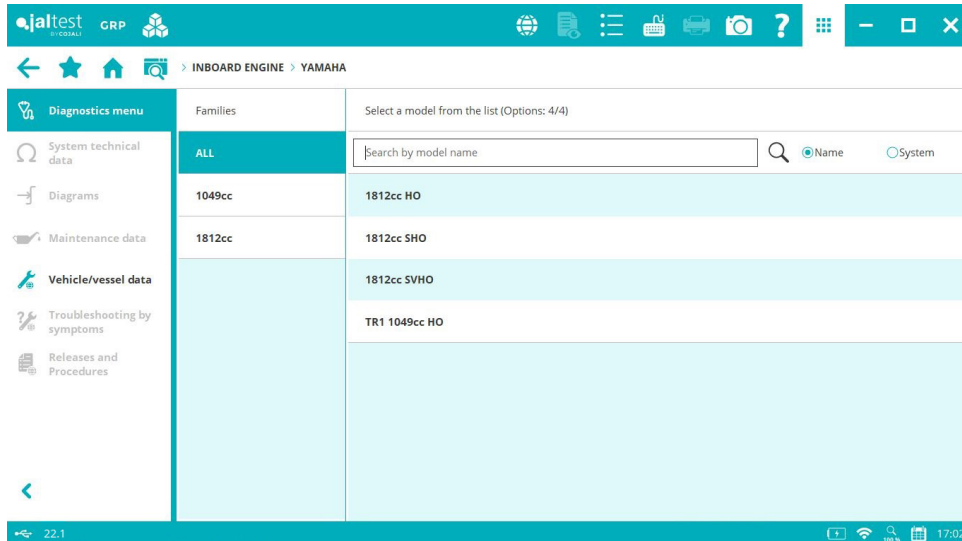
- ⊕ Новый диагностический кабель **JDC 544A**.
- ⊕ Система управления двигателем **EMS** для моделей **D4, D6, D13, D6 IPS, D8 IPS** и **D13 IPS**.

SMART руководства по поиску и устранению неисправностей по коду ошибки для системы управления двигателем **EECU** на моделях **D3, D4** и **D6**.



YAMAHA

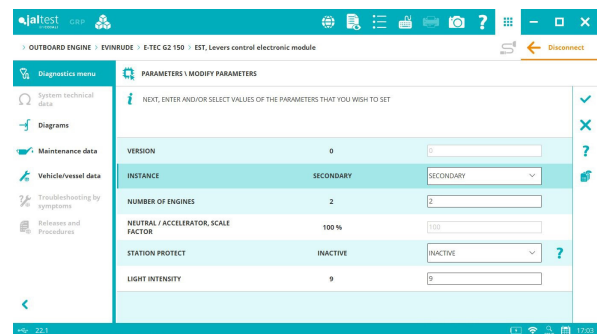
- ⊕ Новая марка в разделе СУДОВОЕ ОБОРУДОВАНИЕ, включающая систему управления **ECM EFI**, используемую на моделях **1812cc HO, 1812cc SHO, 1812 SVHO** и **TR1 1049cc HO**. Кроме того, добавлены новая техническая информация и данные по техническому обслуживанию судна, а также SMART руководства по поиску и устранению неисправностей по симптомам.



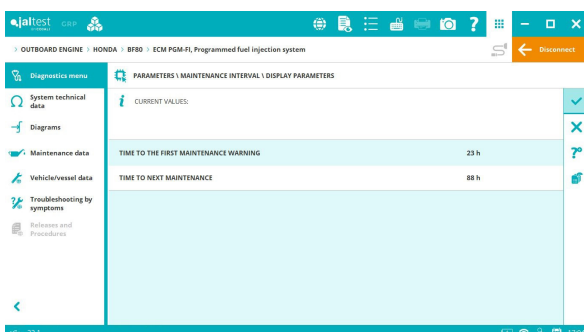
ПОДВЕСНЫЕ ЛОДОЧНЫЕ МОТОРЫ

EVINRUDE

Система управления рычагами **EST** на моделях семейства **E-TEC G2** и **E-TEC G2 HO**, изменение параметров.



HONDA



Новые варианты программного обеспечения системы управления двигателем **ECM PGM-FI**.

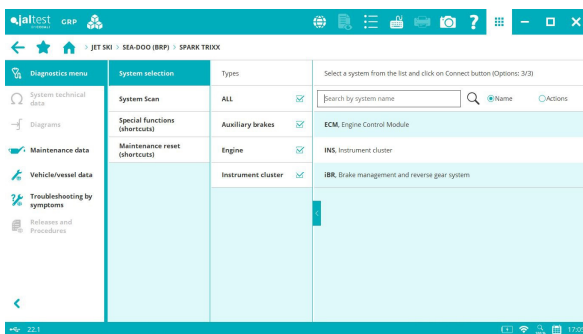
Добавлено считывание параметров для моделей, совместимых с этой функцией.

MERCURY RACING

Новые варианты программного обеспечения системы управления двигателем **PCM-112**.

ГИДРОЦИКЛЫ

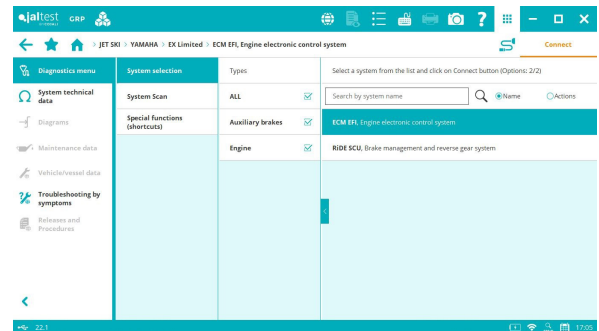
SEA-DOO (BRP)



Новые модели **GTX PRO** и **Spark Trixx**, обе из которых получили диагностику систем **ECM**, **INS** и **IBR**. Кроме того, добавлены новая техническая информация и данные по техническому обслуживанию судна, а также SMART руководства по поиску и устранению неисправностей по симптомам.

YAMAHA

Новые модели **EX**, **EX Sport**, **EX Deluxe**, **EXR** и **EX Limited**. Для всех этих моделей имеется диагностика систем **ECM EFI** и **RiDE**, а также руководства по поиску неисправностей по симптомам.



СТАЦИОНАРНЫЕ ДВИГАТЕЛИ (ГЕНЕРАТОРЫ)

CATERPILLAR

Для моделей с двигателями **C-9.3** (SAE J1939) добавлен тест для проверки топливной системы и системы рециркуляции отработавших газов.

Система управления двигателем **C-3.6** (SAE J1939), активации, проверки клапана регулирования давления топлива, тест впускных и выпускных клапанов, помимо других тестов, кодирование инжекторов и сброс техобслуживания.

CUMMINS

Система управления двигателем **CM2450**, кодирование инжекторов, калибровка и замена турбокомпрессора с изменяемой геометрией VGT. Кроме того, доступны новые руководства по устранению неисправностей и руководства по замене компонентов.

Система управления двигателем **CM2350**, установка параметров защиты двигателя, отбора мощности и многое другое.

Руководства по замене компонентов для двигателей с системами управления двигателем **B6.7N, L9N** и **ISX12N CM 2380**.

HATZ

⊕ Система управления двигателем **EDC 17 CV54**.

PERKINS

⊕ Система управления для двигателей **403J** и **404J Stage V**.

Добавлены новые функции расширенной диагностики SAE J1939 для системы управления двигателем **904J**, в том числе, новые электрические схемы.

VOLVO PENTA

Система управления двигателем **EMS V3**, активация и калибровка клапана рециркуляции отработавших газов.