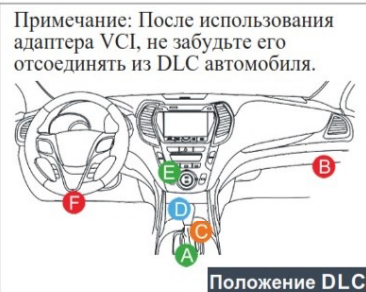
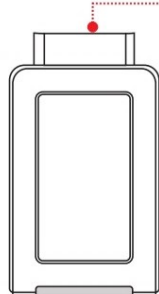


VCI (Устройство связи с автомобилем)



Положение DLC

Примечание: После использования адаптера VCI, не забудьте его отсоединить из DLC автомобиля.



Адаптер OBD-16

(Для подключения к OBD II DLC.)

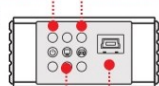
Адаптер VCI используется для доступа к данным автомобиля, с последующей передачей их на устройство через Bluetooth, который работает только с бортовым напряжением автомобиля 12V.

Индикатор питания

(Индикатор загорается при подключении к разъёму DLC автомобиля.)

Индикатор связи Bluetooth

(При подключении адаптера через Bluetooth, индикатор загорается синим цветом.)



Индикатор связи ECU

(Индикатор моргает когда происходит связь адаптера VCI с автомобилем.)

Mini USB порт

(Для опционального подключения через USB кабель.)

Подключение адаптера VCI

1. Найдите разъем DLC в авто. Стандартный разъем 16-pin DLC (Разъем Для Передачи данных) предназначен для считывания неисправностей с блоков управления автомобиля. Разъем обычно находится со стороны водителя, примерно в 30-ти см от центральной консоли. Смотрите рисунок **положение DLC**. Если разъем DLC не найден, воспользуйтесь инструкцией по автомобилю.
2. Подключите адаптер VCI к разъёму DLC автомобиля (для подключения адаптера VCI рекомендуется использовать удлинитель OBD II). Должен загореться индикатор питания на адаптере VCI.

1. Зарядка и Включение

1. Подключите поставляемый в комплекте адаптера питания и USB кабель к порту устройства и затем подключите в розетку.
2. После полной зарядки устройства, отсоедините адаптер питания от сети переменного тока.
3. Нажмите кнопку [POWER] для включения устройства, после загрузки, откроется главная страница.

2. Настройка Wi-Fi

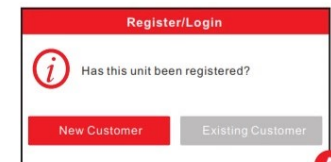
1. Нажмите [Настройки] с главного экрана и затем [WLAN] для конфигурации Wi-Fi настроек.
2. Выберите желаемую Wi-Fi сеть из списка. (Для защищенных сетей, может потребоваться пароль).
3. Если появилось сообщение "Connected", значит вы подключены к сети.

3. Регистрация и загрузка программ

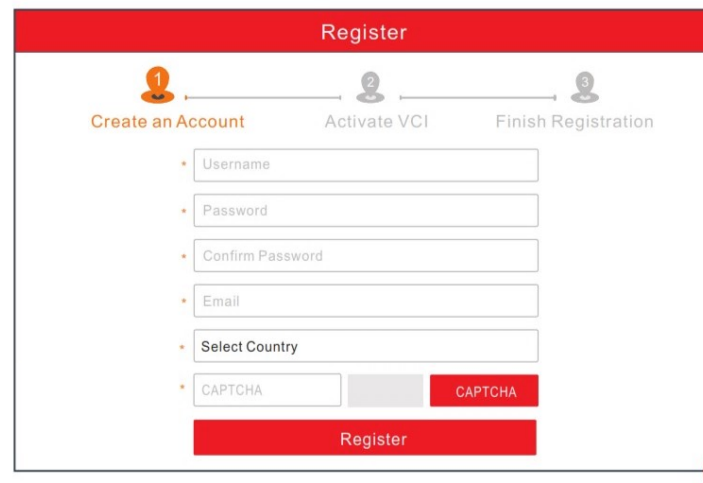
1. Приложение Launch: С главного экрана, запустите приложение нажав на эконку, после запуска, на экране появится сообщение как на рисунке А.

А. Для новых пользователей, нажмите "New Customer" как на рисунке А для процесса регистрации.

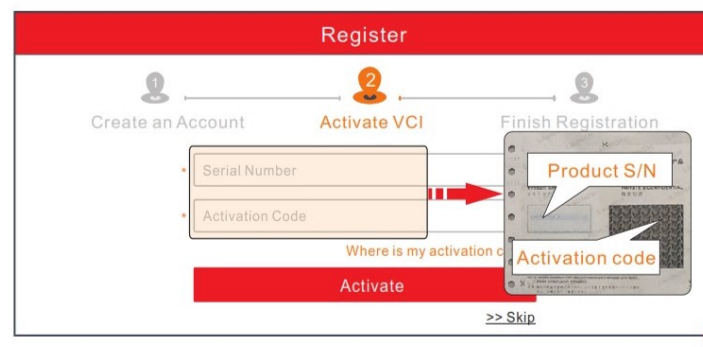
В. Для зарегистрированных пользователей, нажмите "Existing Customer" и затем "Login" для входа в систему.



2. Регистрация аккаунта: Нажмите "New Registration" как на рисунке А, введите необходимую информацию (помеченные * поля, необходимо заполнить) и нажмите "Register", как на рисунке В.

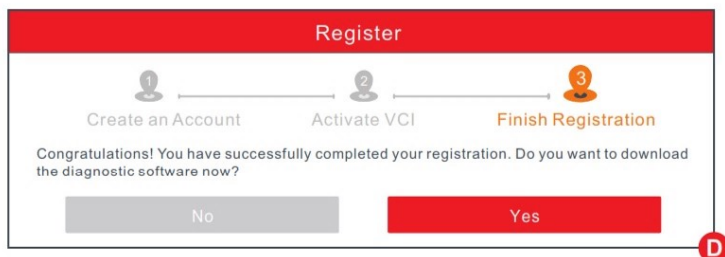


3. Активация адаптера VCI: Введите S/N номер устройства и код активации (данные доступны в поставляемом конверте), затем нажмите "Activate" как на рисунке С.



3. Регистрация и загрузка программ (Далее)

4. Завершение регистрации: Нажмите "Yes" для входа в меню загрузки программ. Смотрите рисунок D. Если желаете загрузить программы позже, то нажмите "No".



5. Загрузка программного обеспечения: Нажмите "Update" для загрузки программного обеспечения. По завершению загрузок, программы будут установлены автоматически.

Примечание: При загрузке программ или проверки доступных обновлений, важно иметь стабильное Wi-Fi подключение.

4. Подключение автомобиля

1. Подключение автомобиля с OBD II

A Подключение VCI к DLC автомобиля

B Подключение VCI через удлинитель OBD II



2. Подключение автомобиля без OBD II

Если в диагностическом разъёме автомобиля отсутствует источник питания, то можно воспользоваться несколькими вариантами:

A С помощью кабеля от прикуривателя

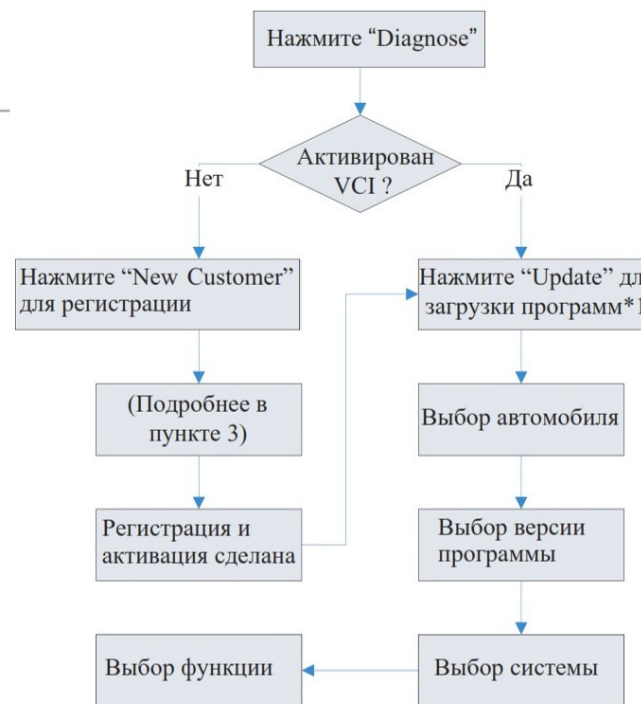


4. Подключение автомобиля (Далее)

B С помощью кабеля от АКБ



5. Начало диагностики



Для проведения диагностики, пожалуйста, следуйте пошагово таблице представленной слева.

Подготовка

Перед диагностикой, пожалуйста, убедитесь в следующем:

- Включите зажигание.
- Диапазон напряжения АКБ должен составлять 9-14 вольт.
- Дроссельная заслонка должна находиться в закрытом положении.

Примечание:

1. Для коррекции и получения новых возможностей, настоятельно рекомендуется регулярно проверять и загружать полседние версии программного обеспечения.
2. На таблицу не распространяется автоматический поиск автомобиля "AutoDetect".

Данные изображения и вся информация предназначены только для справочной цели и может быть изменена без предварительного уведомления. Более подробная информация в руководстве пользователя.