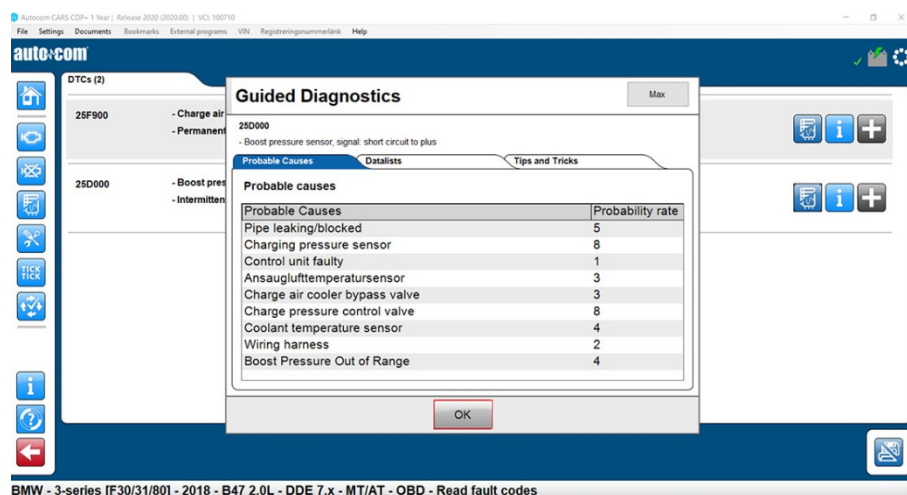


## Diagnosis guiada

Diagnosis guiada es un gran complemento para Info system (HaynesPro) y está disponible con tres secciones de datos:

- Datos de parámetros en vivo con valores de referencia
- Causas probables con ratio fijo de probabilidad
- Consejos & trucos basados en experiencias de casos reales

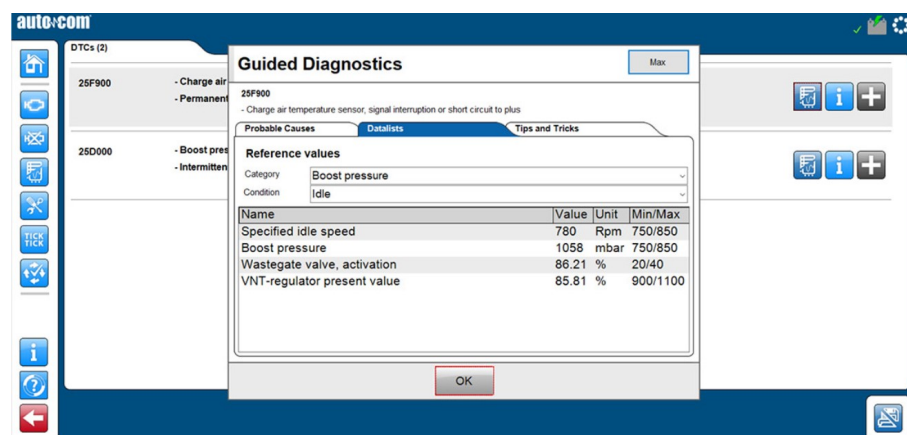
Todo está disponible para usted en cualquier momento. Es como siempre tener un Guru de coches en su propia caja de herramientas.



## DATOS DE PARÁMETROS

Los datos de parámetros incluyen valores de referencia para parámetros relevantes relacionados con el DTC específico (código de error). Los valores de referencia se ordenan en diferentes estados del sistema, por ejemplo, puede haber parámetros para el ralentí del motor y para las RPM elevadas.

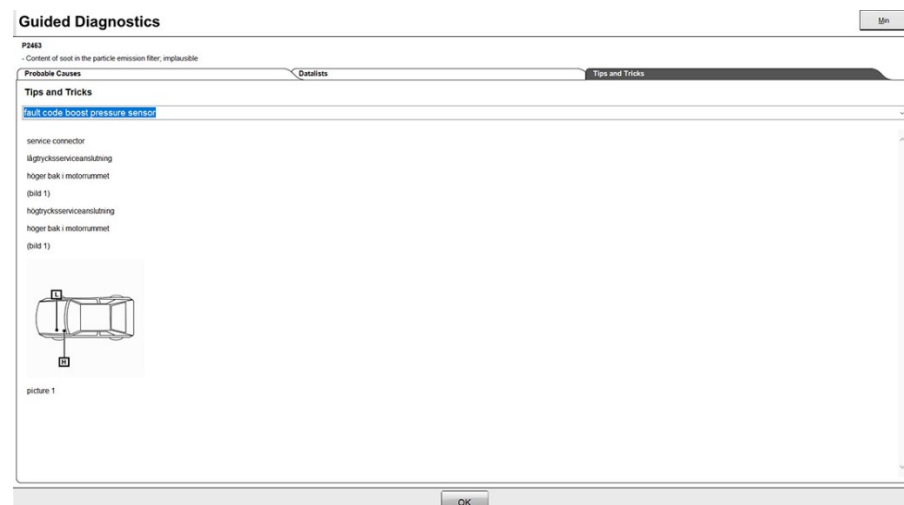
Esta característica de momento está disponible para modelos de marcas: Alfa Romeo, Audi, BMW, Citroën, Fiat, Ford, Mercedes, Nissan, Opel, Peugeot, Seat, Škoda y Volkswagen.



## CAUSAS PROBABLES Y RATIO DE PROBABILIDAD

Causas probables y ratio de probabilidad le brindan las causas más comunes relacionadas a un DTC (código de error) en orden de prioridad para comenzar a investigar la falla más común a menos probable.

Están cubiertos 1750 protocolos con causas probables y ratios de probabilidad para siguientes marcas: Alfa Romeo, Audi, BMW, Citroën, Fiat, Ford, Mercedes, Nissan, Opel, Peugeot, Porsche, Seat, Škoda y Volkswagen.



## CONSEJOS & TRUCOS

Consejos & Trucos son conocimientos generales de la vida real para el sistema seleccionado que cubre la mayoría de las partes del vehículo, desde frenos, airbags, electrónica central, control de clima, tablero de instrumentos y, por supuesto, con enfoque principal en la gestión del motor.

Consejos & Trucos están disponibles para 153 modelos comunes en siguientes 21 marcas: Alfa Romeo, Audi, BMW, Citroën, Fiat, Ford, Honda, Hyundai, Kia, Mercedes, Mitsubishi, Nissan, Opel, Peugeot, Renault, Seat, Škoda, Smart, Subaru, Suzuki, Toyota, Volkswagen y Volvo.

## PRECIOS

Por favor contacte su distribuidor local para obtener la oferta.